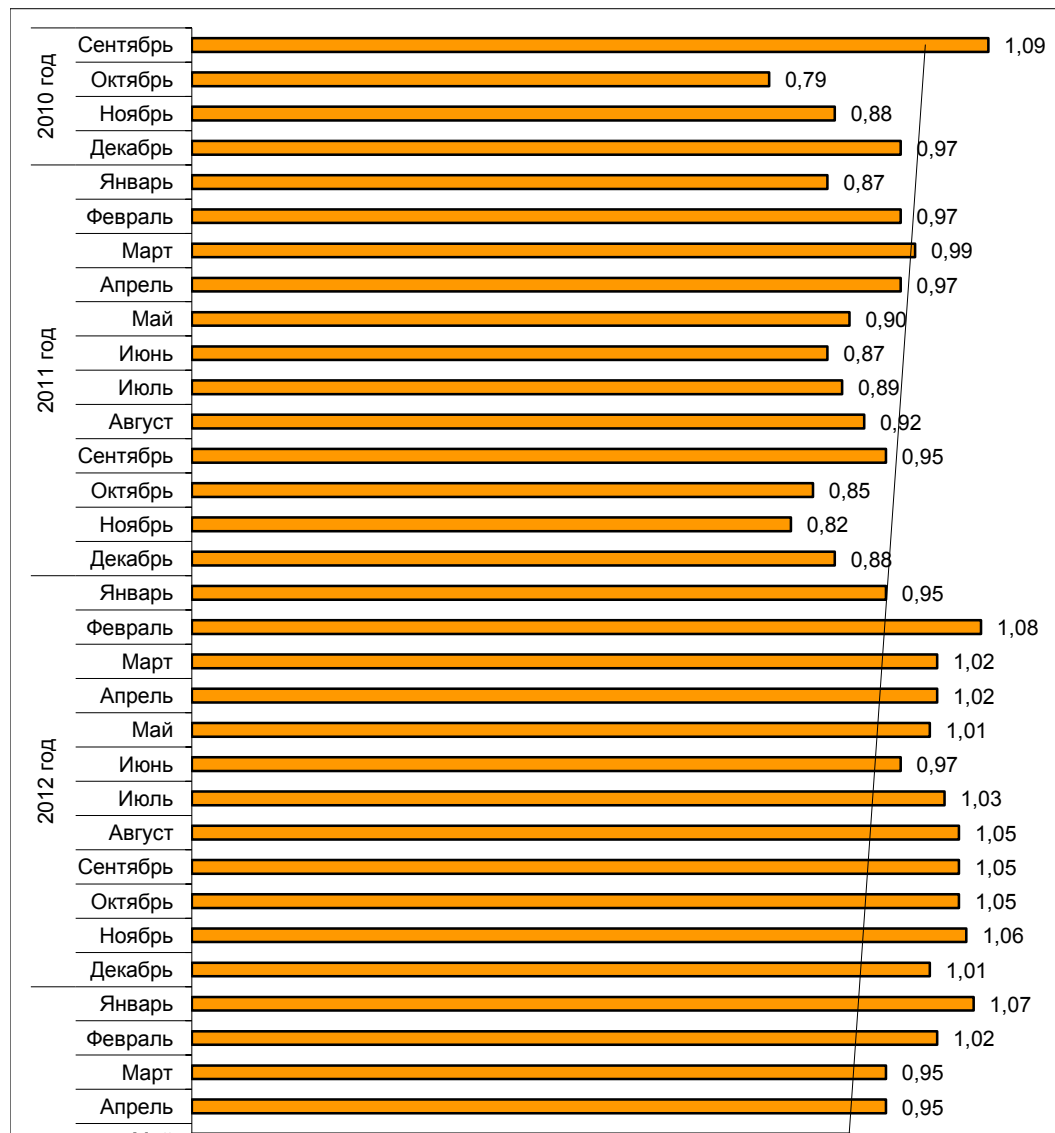
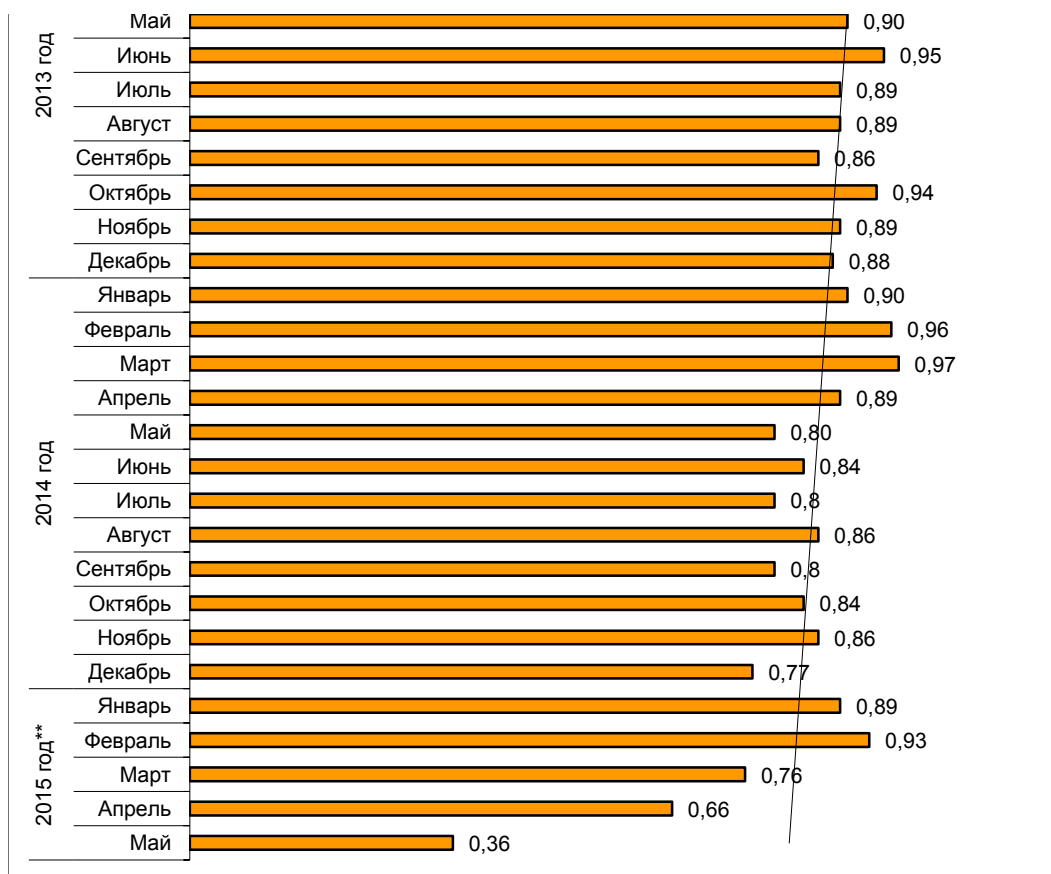


**Динамика среднего количества участников на торгах, информация о проведении которых размещается на сайте
torgi.gov.ru***



Период		Среднее кол-во участников торгов, в месяц	Среднее кол-во участников торгов, в год
2010 год	Сентябрь	1,09	0,91
	Октябрь	0,79	
	Ноябрь	0,88	
	Декабрь	0,97	
2011 год	Январь	0,87	0,90
	Февраль	0,97	
	Март	0,99	
	Апрель	0,97	
	Май	0,90	
	Июнь	0,87	
	Июль	0,89	
	Август	0,92	
	Сентябрь	0,95	
	Октябрь	0,85	
	Ноябрь	0,82	
	Декабрь	0,88	
2012 год	Январь	0,95	1,03
	Февраль	1,08	
	Март	1,02	
	Апрель	1,02	
	Май	1,01	
	Июнь	0,97	
	Июль	1,03	
	Август	1,05	
	Сентябрь	1,05	
	Октябрь	1,05	
	Ноябрь	1,06	
	Декабрь	1,01	
2013 год	Январь	1,07	
	Февраль	1,02	
	Март	0,95	



2013 год	Апрель	0,95	0,93
	Май	0,90	
	Июнь	0,95	
	Июль	0,89	
	Август	0,89	
	Сентябрь	0,86	
	Октябрь	0,94	
	Ноябрь	0,89	
	Декабрь	0,88	
	Январь	0,90	
2014 год	Февраль	0,96	0,84
	Март	0,97	
	Апрель	0,89	
	Май	0,80	
	Июнь	0,84	
	Июль	0,8	
	Август	0,86	
	Сентябрь	0,8	
	Октябрь	0,84	
	Ноябрь	0,86	
2015 год**	Декабрь	0,77	0,76
	Январь	0,89	
	Февраль	0,93	
	Март	0,76	
	Апрель	0,66	
2015 год**	Май	0,36	0,76

* - Согласно данным, размещенным в Информационно-аналитической системе сайта torgi.gov.ru

** - Данные за 2015 год могут быть изменены после проведения всех опубликованных торгов

