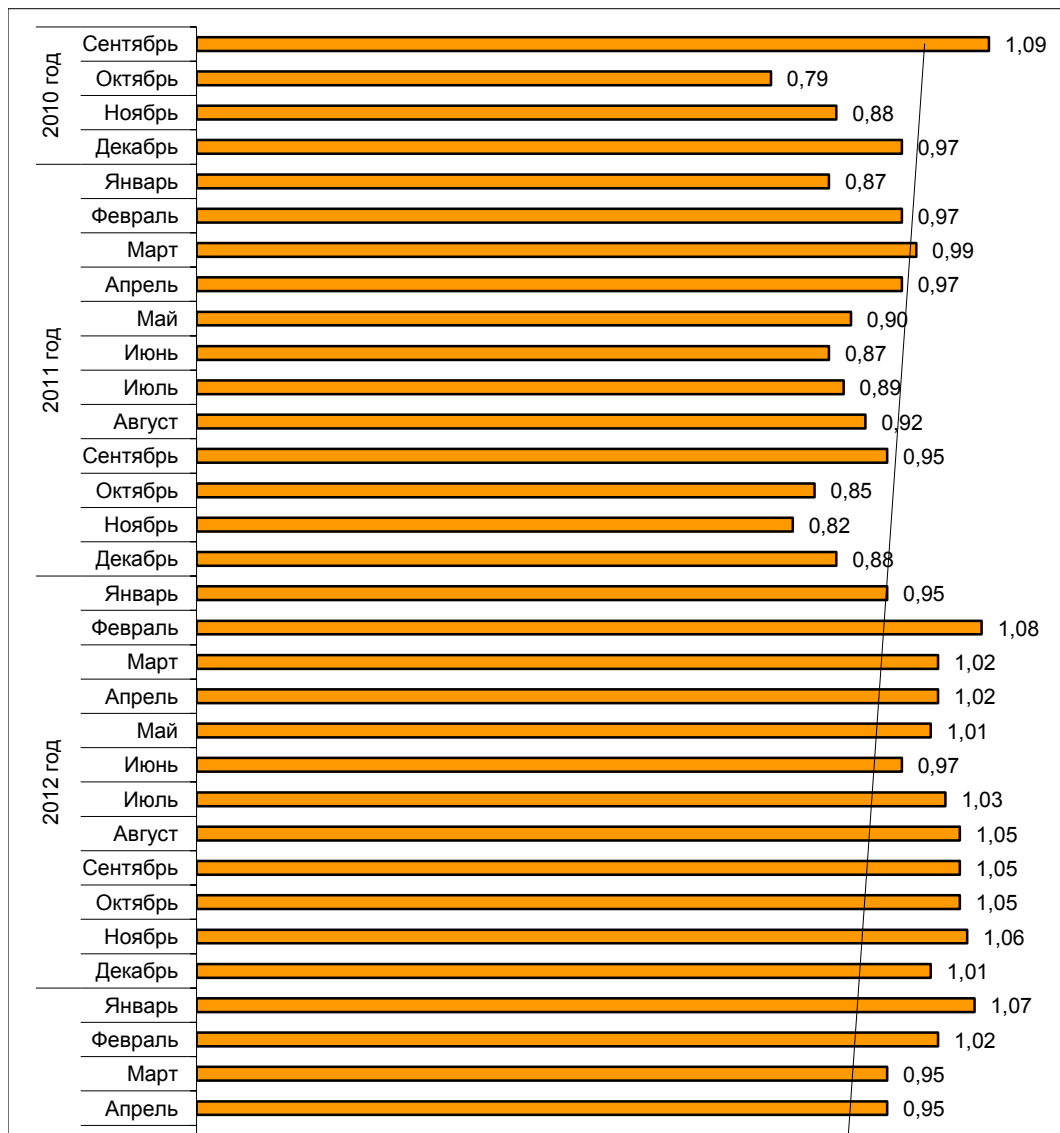
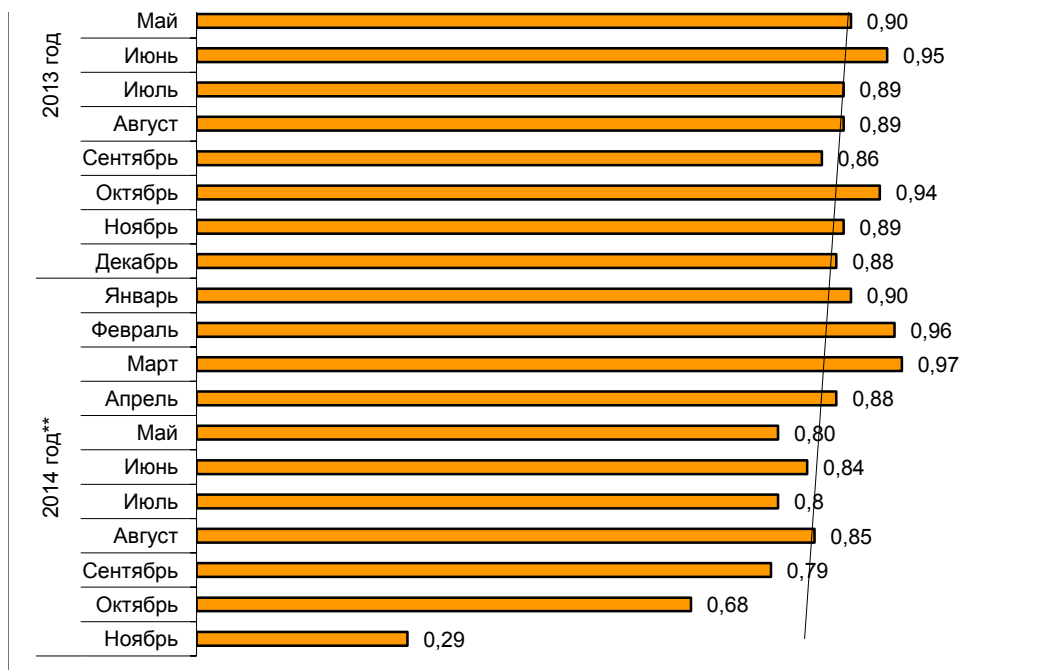


**Динамика среднего количества участников на торгах, информация о проведении которых размещается на сайте
torgi.gov.ru***



| Период | | Среднее кол-во участников торгов, в месяц | Среднее кол-во участников торгов, в год |
|----------|----------|---|---|
| 2010 год | Сентябрь | 1,09 | 0,91 |
| | Октябрь | 0,79 | |
| | Ноябрь | 0,88 | |
| | Декабрь | 0,97 | |
| 2011 год | Январь | 0,87 | 0,90 |
| | Февраль | 0,97 | |
| | Март | 0,99 | |
| | Апрель | 0,97 | |
| | Май | 0,90 | |
| | Июнь | 0,87 | |
| | Июль | 0,89 | |
| | Август | 0,92 | |
| | Сентябрь | 0,95 | |
| | Октябрь | 0,85 | |
| | Ноябрь | 0,82 | |
| | Декабрь | 0,88 | |
| 2012 год | Январь | 0,95 | 1,03 |
| | Февраль | 1,08 | |
| | Март | 1,02 | |
| | Апрель | 1,02 | |
| | Май | 1,01 | |
| | Июнь | 0,97 | |
| | Июль | 1,03 | |
| | Август | 1,05 | |
| | Сентябрь | 1,05 | |
| | Октябрь | 1,05 | |
| | Ноябрь | 1,06 | |
| | Декабрь | 1,01 | |
| 2013 год | Январь | 1,07 | |
| | Февраль | 1,02 | |
| | Март | 0,95 | |



| | | | |
|----------|------------|--------|------|
| 2013 год | Апрель | 0,95 | 0,93 |
| | Май | 0,90 | |
| | Июнь | 0,95 | |
| | Июль | 0,89 | |
| | Август | 0,89 | |
| | Сентябрь | 0,86 | |
| | Октябрь | 0,94 | |
| | Ноябрь | 0,89 | |
| | Декабрь | 0,88 | |
| | 2014 год** | Январь | |
| Февраль | | 0,96 | |
| Март | | 0,97 | |
| Апрель | | 0,88 | |
| Май | | 0,80 | |
| Июнь | | 0,84 | |
| Июль | | 0,8 | |
| Август | | 0,85 | |
| Сентябрь | 0,79 | | |
| Октябрь | 0,68 | | |
| Ноябрь | 0,29 | | |

* - Согласно данным, размещенным в Информационно-аналитической системе сайта torgi.gov.ru

** - Данные за 2014 год могут быть изменены после проведения всех опубликованных торгов